

Vostro 15

3000 Series

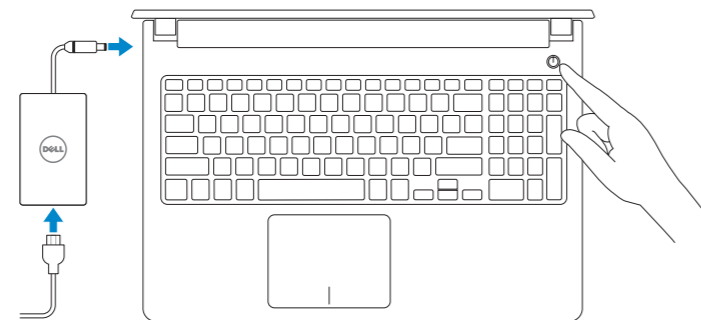
Quick Start Guide

Guide d'information rapide



1 Connect the power adapter and press the power button

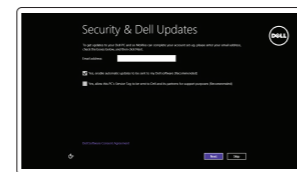
Connectez l'adaptateur secteur et appuyez sur le bouton d'alimentation



2 Finish operating system setup

Terminez la configuration du système d'exploitation

Windows 8.1



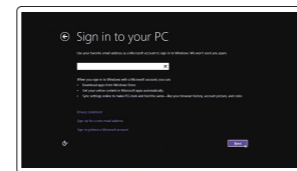
Enable security and updates
Activez la sécurité et les mises à jour



Connect to your network
Connectez-vous à votre réseau

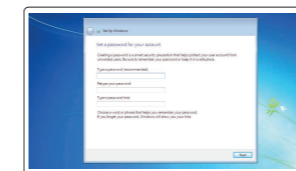
NOTE: If you are connecting to a secured wireless network, enter the password for the wireless network access when prompted.

REMARQUE : si vous vous connectez à un réseau sans fil sécurisé, saisissez le mot de passe d'accès au réseau sans fil lorsque vous y êtes invité.

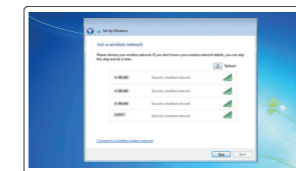


Sign in to your Microsoft account or create a local account
Connectez-vous à votre compte Microsoft ou créez un compte local

Windows 7



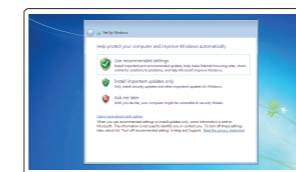
Set up password for Windows
Configurez un mot de passe pour Windows



Connect to your network
Connectez-vous à votre réseau

NOTE: If you are connecting to a secured wireless network, enter the password for the wireless network access when prompted.

REMARQUE : si vous vous connectez à un réseau sans fil sécurisé, saisissez le mot de passe d'accès au réseau sans fil lorsque vous y êtes invité.



Protect your computer
Protégez votre ordinateur

Ubuntu

Follow the instructions on the screen to finish setup.

Suivez les instructions qui s'affichent pour terminer la configuration.

Locate Dell apps in Windows 8.1

Localisez vos applications Dell dans Windows 8.1



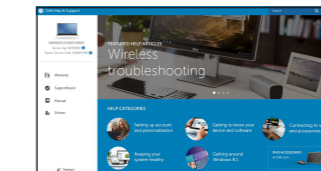
Register your computer
Enregistrez votre ordinateur



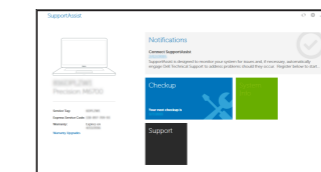
Dell Backup and Recovery **Backup, recover, repair, or restore your computer**
Effectuez une sauvegarde, récupération, réparation ou restauration de votre ordinateur



Dell Help & Support
Dell aide et assistance



SupportAssist **Check and update your computer**
Recherchez des mises à jour et installez-les sur votre ordinateur



Product support and manuals
Support produits et manuels

Dell.com/support
Dell.com/support/manuals
Dell.com/support/windows
Dell.com/support/linux

Contact Dell
Contacter Dell

Dell.com/contactdell

Regulatory and safety
Réglementations et sécurité

Dell.com/regulatory_compliance

Regulatory model
Modèle réglementaire

P52F

Regulatory type
Type réglementaire

P52F003

Computer model
Modèle de l'ordinateur

Vostro 15-3559

Información para NOM, o Norma Oficial Mexicana

La información que se proporciona a continuación se mostrará en los dispositivos que se describen en este documento, en conformidad con los requisitos de la Norma Oficial Mexicana (NOM):

Importador:
Dell México S.A. de C.V.
Paseo de la Reforma 2620 - Piso 11.º
Col. Lomas Altas
11950 México, D.F.

Número de modelo reglamentario: P52F
Voltaje de entrada: 100 V CA–240 V CA
Corriente de entrada (máxima): 1.3 A/ 1.6 A/ 1.7 A
Frecuencia de entrada: 50 Hz–60 Hz
Corriente de salida: 2.31 A/3.34 A
Voltaje de salida: 19.50 V CC



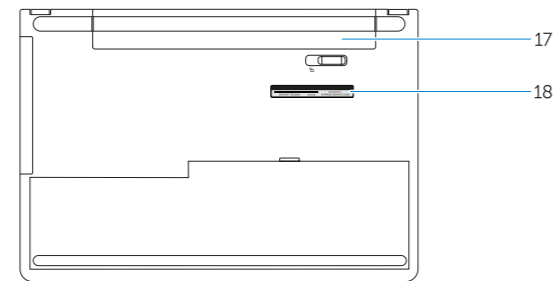
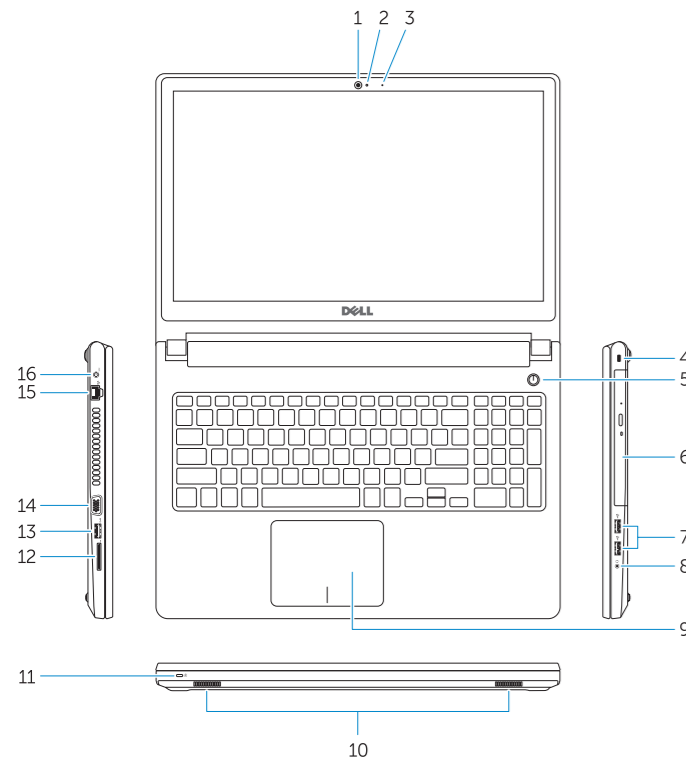
ONTMHWAO0

© 2015 Dell Inc.
© 2015 Microsoft Corporation.
© 2015 Canonical Ltd.

Printed in China.
2015-07

Features

Caractéristiques



- 1. Camera
- 2. Camera-status light
- 3. Microphone
- 4. Security-cable slot
- 5. Power button
- 6. Optical drive
- 7. USB 2.0 connectors
- 8. Headset connector
- 9. Touchpad
- 10. Speakers
- 11. Power and battery-status light/
Hard-drive activity light
- 12. Memory-card reader
- 13. USB 3.0 connector
- 14. VGA connector
- 15. Network connector
- 16. Power connector
- 17. Battery
- 18. Service-Tag label

- 1. Caméra
- 2. Voyant d'état de la caméra
- 3. Microphone
- 4. Emplacement pour câble de sécurité
- 5. Bouton d'alimentation
- 6. Lecteur optique
- 7. Ports USB 2.0
- 8. Port pour casque
- 9. Pavé tactile
- 10. Haut-parleurs
- 11. Voyant d'état de l'alimentation et de la batterie/Voyant d'activité du disque dur
- 12. Lecteur de carte mémoire
- 13. Port USB 3.0
- 14. Port VGA
- 15. Port réseau
- 16. Port d'alimentation
- 17. Batterie
- 18. Étiquette de numéro de série

Shortcut keys

Touches de raccourci

- F1** Mute audio
Couper le son
- F2** Decrease volume
Diminuer le volume
- F3** Increase volume
Augmenter le volume
- F4** Play previous track/chapter
Lire le morceau ou le chapitre précédent
- F5** Play/Pause
Lecture/Pause
- F6** Play next track/chapter
Lire le morceau ou le chapitre suivant
- F8** Switch to external display
Basculer vers un moniteur externe
- F9** Open Search
Ouvrir la Recherche
- F10** Toggle keyboard backlight (optional)
Activer/Désactiver le rétroéclairage du clavier (en option)
- F11** Decrease brightness
Diminuer la luminosité
- F12** Increase brightness
Augmenter la luminosité
- Fn** + **PrtScr** Turn off/on wireless
Activer/Désactiver le sans fil

Fn + **Esc** Toggle Fn-key lock
Verrouiller/Déverrouiller la touche Fn

Fn + **Insert** Put the computer to sleep
Mettre l'ordinateur en veille

Fn + **H** Toggle between power and battery-status light/
harddrive activity light
Alterner entre le voyant d'état de l'alimentation et de la batterie/voyant d'activité du disque dur

NOTE: For more information, see *Owner's Manual* at dell.com/support.

REMARQUE: pour plus d'informations, consultez le *Manuel du propriétaire* à l'adresse dell.com/support.